

Matrícula TCC – ESO – AC

Sistemas de Informação, UFRA/CCP
Período Letivo 2024.2

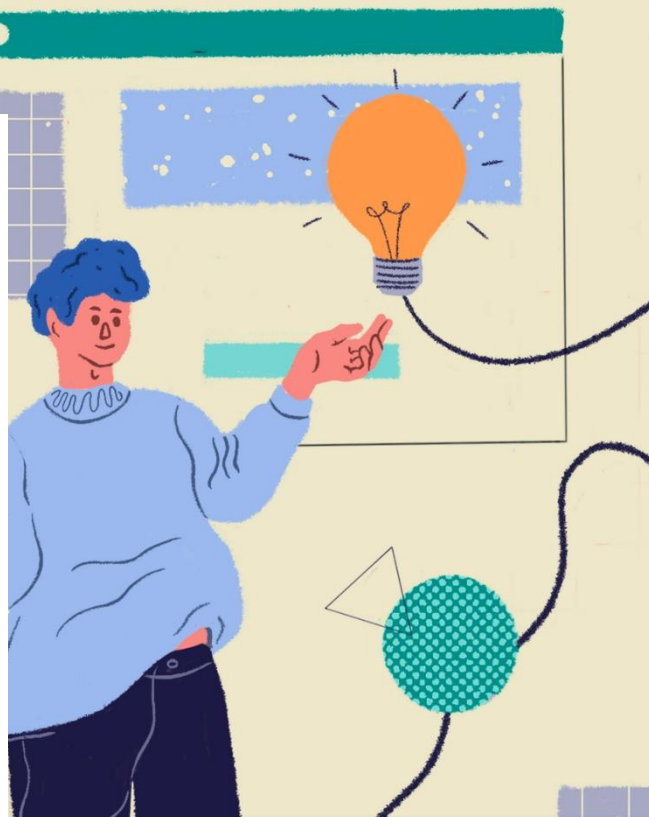
Pedimos bastante atenção e compromisso com as datas de entrega, tanto para os discentes quanto para os seus orientadores.

Membros CTES - SI

Prof. Dr. Edson Koiti Yasojima (Presidente)

Prof^a. Me. Eulália Carvalho da Mata

Prof. Dr. Fabrício W. da Silva Garcia



Período Letivo 2024.2

ESO – TCC – AC

Sistemas de Informação, UFRA – Capitão Poço

Prezado(a) discente,

Atente para as datas das matrículas de TCC, ESO e AC.

Pedimos também para ler a regulamentação de TCC, ESO e/ou AC no site do curso de Sistemas de Informação da UFRA de Capitão Poço:

✓ <https://sicp.ufra.edu.br/>

Todas as documentações deverão ser encaminhadas por o email e devidamente assinadas:

✓ ctes.siuфра@gmail.com

Obs.: As assinaturas podem ser digitalizadas ou digitais (SouGov).

Atenção:

Ao realizar a matrícula, enviar o e-mail com o título no seguinte formato:

[Sigla da Atividade] - [Nome completo do aluno] – [Semestre]

Exemplo: ESO – Edson Koiti Kudo Yasojima – 5º semestre

O e-mail que não seguir a formatação de título será ignorado

Para as Atividades Complementares: Enviar todos os certificados e Comprovantes compactados em apenas 1 arquivo PDF

Datas de ESO

Mês	Dia	Atividade	Responsável	Documentos
Janeiro	Até 13	Data Limite para a Solicitação de Matrícula	Discente	Anexo 1 Anexo 2 Anexo 3 Anexo 4
	15	Homologação das Matrículas + Encaminhamento do Relatório de Homologação dos Discentes à Coordenação	CTES	-
	15	Matrícula	Coordenação	-
	16	Solicitação de Reajuste de Matrícula (Via e-mail)	Discente	-
	17	Reajuste de Matrícula	Coordenação	-
	19	Início da execução do ESO	Discente	-
Abril	15	Fim da execução do ESO	Discente	-
	Até 20	Entrega do Relatório de ESO para a CTES	Discente/Orientador	Anexo 5 Anexo 6 Anexo 7 Anexo 9 Anexo 10
	Até 21	Encaminhamento do Relatório de Situação Final dos Discentes à Coordenação	CTES	-
	Até 25	Consolidação do ESO	Coordenação	-

Obs.: Relatório de ESO deverá ser elaborado de acordo com as orientações do Anexo 8.

Datas de TCC

Mês	Dia	Atividade	Responsável	Documentos
Janeiro	Até 13	Data Limite para Realização da Matrícula	Discente	Anexo 1 (Pré-projeto) para TCC I ou Anexo 2 (TCC) para TCC II
	14	Homologação das Matrículas + Encaminhamento do Relatório de Homologação dos Discentes à Coordenação	CTES	
	15	Matrícula	Coordenação	-
	16	Solicitação de Reajuste de Matrícula (Via e-mail)	Discente	-
	17	Reajuste de Matrícula	Coordenação	-
	19	Início da execução do TCC I/II	Discente	-
<ul style="list-style-type: none"> • A marcação das apresentações de TCC I e II, bem como formação da banca e local de apresentação serão de responsabilidade do(s) discente(s) e do Orientador; • É obrigatório seguir as datas estipuladas para apresentação descritas abaixo; • É obrigatório o orientador cadastrar as bancas de TCC I/II no SIGAA; • Após cada apresentação o orientador deve encaminhar a Ata da Defesa contendo a assinatura dos membros da banca e a nota para o e-mail da CTES antes da data de término das apresentações 				
Março	Até 28	Data limite para apresentações de TCC I/II	Discente/Orientador	Anexo 3
Abril	Até 22	Período de Entrega da versão final do TCC II com ficha catalográfica e ata assinada.	Discente/Orientador	Anexo 3 Anexo 4
	Até 23	Encaminhamento do Relatório de Situação Final dos Discentes à Coordenação	CTES	-
	Até 25	Consolidação do TCC I/II	Coordenação	-

Obs.: O TCC deverá seguir as Normas para Padronização de Trabalhos Acadêmicos da UFRA.

Datas de AC

Mês	Dia	Atividade	Responsável	Documentos
Janeiro	Até 13	Data Limite para Realização da Matrícula	Discente	Anexo 2
	14	Homologação das Matrículas + Encaminhamento do Relatório de Homologação dos Discentes à Coordenação	CTES	-
	15	Matrícula	Coordenação	-
	16	Solicitação de Reajuste de Matrícula (Via e-mail)	Discente	-
	17	Reajuste de Matrícula	Coordenação	-
Abril	Até 10	Enviar todos os certificados e comprovantes	Discente	Anexo 1 + Certificados e Comprovantes compactados em PDF único
	Até 22	Divulgação do resultado acerca da documentação de AC de cada discente	CTES	Anexo 3
	Até 23	Encaminhamento do Relatório de Situação Final dos Discentes à Coordenação	CTES	-
	Até 25	Consolidação da AC	Coordenação	-